



Investire nella MODA in Emilia-Romagna

Data pubblicazione: febbraio 2014



Il **sistema moda** in Emilia-Romagna rappresenta un tassello importante nell'economia regionale. Fonda la propria competitività sulla qualità e il design, le specializzazioni territoriali, i grandi marchi, la capacità di penetrare i mercati internazionali.

Chi investe nella moda in regione può contare sulla disponibilità di risorse umane specializzate, centri per l'innovazione, imprese fornitrici di prodotti e servizi impegnate a fare sistema.

Investire in Qualità, Design e Innovazione

L'alta qualità del "made in Italy" nella moda deriva prima di tutto dal **design** e dallo styling, settore trasversale che in regione conta circa 2.300 addetti. I creativi della moda sono al servizio delle imprese che fabbricano prodotti tessili e di abbigliamento, scarpe, gioielli, accessori e oggetti ornamentali.

La qualità deriva anche dalla **tecnologia avanzata** delle macchine usate per la fabbricazione dei prodotti, che spesso provengono dalle imprese emiliano-romagnole della meccanica e dalle elevate competenze manuali di professionisti specializzati. I laboratori delle Piattaforme della Rete Alta Tecnologia Regionale supportano le imprese della filiera su tematiche trasversali che spaziano dall'ICT & Design alla meccanica.

Per la **formazione di risorse umane** operano su diversi livelli le università, gli enti di formazione e la Rete Politecnica (istituti tecnici, corsi di formazione superiore), con un'offerta che include master (es: Master in design, fashion and luxury goods) e corsi professionali e di specializzazione.

La Moda emiliano-romagnola nel mondo

Il riconoscimento all'estero della qualità dei prodotti regionali emerge da dati concreti sull'export, che mostrano una grande capacità delle imprese di essere nei mercati internazionali e un trend positivo a livello generale e in particolare nel comparto degli 'accessori in pelle' e delle 'calzature'. Quattro fiere internazionali di settore rappresentano il punto d'incontro tra gli imprenditori regionali e gli operatori internazionali.

Investire nella Specializzazione dei territori

Il tessuto imprenditoriale dell'industria regionale della moda si articola in quasi 7mila imprese, principalmente di piccole e medie dimensioni e dedite al contoterzismo, alla subfornitura e a produzioni di nicchia. Se si considera la filiera complessiva (incluso servizi, fabbricazione macchine e commercio) le imprese emiliano-romagnole coinvolte sono quasi 25mila.

In alcuni territori, la tradizione è diventata distretto attraverso la concentrazione di un alto numero di unità locali: è il caso di Carpi, nel modenese. Ma un'alta concentrazione si rileva anche nelle province di Bologna e Reggio Emilia. Altri distretti sono presenti per singoli comparti.

I PUNTI DI FORZA

- Marchi affermati che trainano il settore
- Crescita delle esportazioni dal 2008 al 2012: + 18,4% per la filiera con un picco del +60% per il comparto degli accessori in pelle
- Export regionale della filiera rappresenta il 12,8% del dato nazionale nel 2012
- Quasi 7mila imprese nell'industria della moda
- Alto numero di addetti nel settore del design
- Formazione di alto livello di figure specifiche
- Distretti consolidati e imprese che fanno rete

ALCUNI MARCHI IN REGIONE

ABBIGLIAMENTO



CALZATURE



ACCESSORI



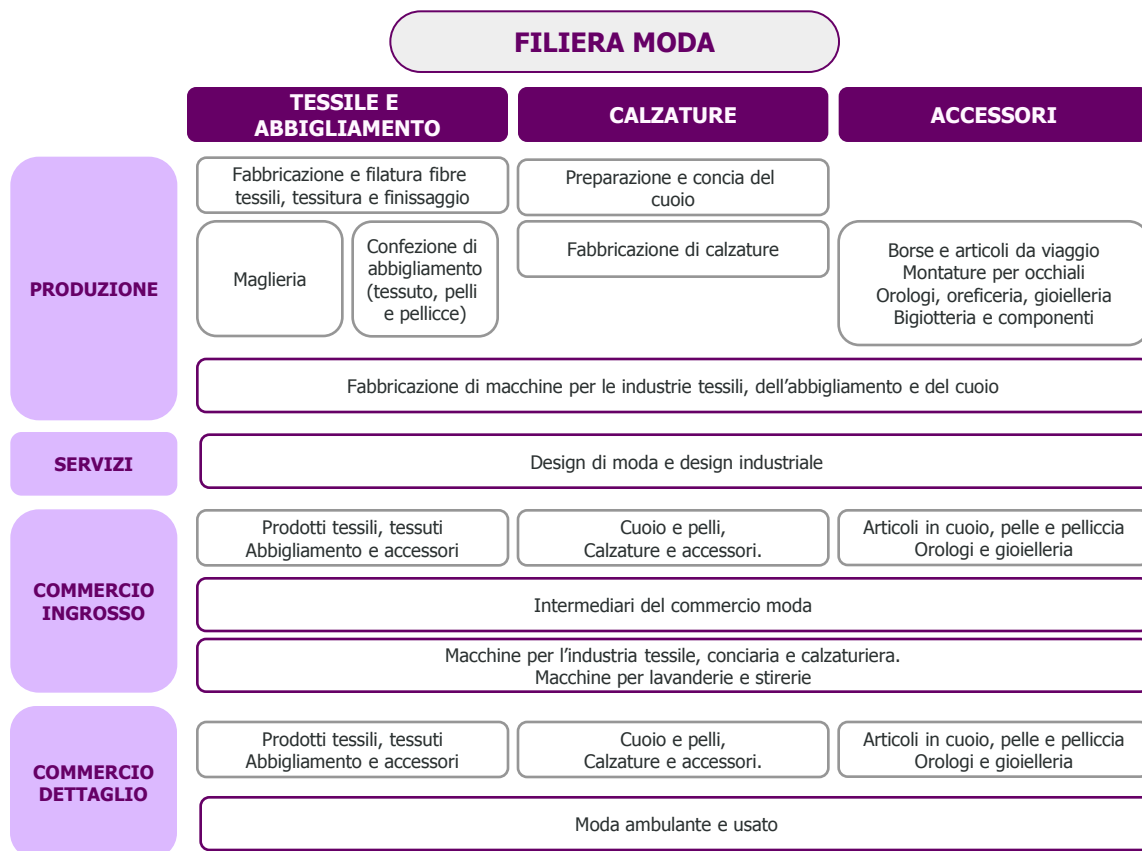
COMMERCIO





La filiera della moda: struttura e settori

Le imprese della moda sono diffuse su tutto il territorio regionale e sono organizzate secondo una logica di filiera produttiva: le attività tendono quindi a coprire tutte le fasi di vita del prodotto (fabbricazione, servizi, commercio) facendo sistema tra di loro. All'interno del sistema moda si possono individuare **tre principali comparti: tessile e abbigliamento, calzature e accessori**.



Imprese e addetti

Addetti e Unità Locali nei comparti della filiera della moda (Banca Dati Asia 2010)

Filiera della moda	Unità locali	Quota UL su totale filiera (%)	Addetti	Quota Add. su totale filiera (%)	Dimensione media UL
Tessitura	1.366	5,5%	7.089	8,2%	5
Abbigliamento	3.576	14,3%	25.418	29,4%	7
Calzature	420	1,7%	5.044	5,8%	12
Accessori	1.453	5,8%	6.595	7,6%	5
Totale industria moda	6.815	27,3%	44.147	51,0%	6
Macchine tessili	121	0,5%	1.185	1,4%	10
Design	1.226	4,9%	2.306	2,7%	2
Commercio ingrosso	3.580	14,4%	9.166	10,6%	3
Commercio dettaglio	13.204	52,9%	29.784	34,4%	2
Totale altre imprese	18.131	72,7%	42.441	49,0%	2
Totale filiera	24.946	100%	86.587	100%	3

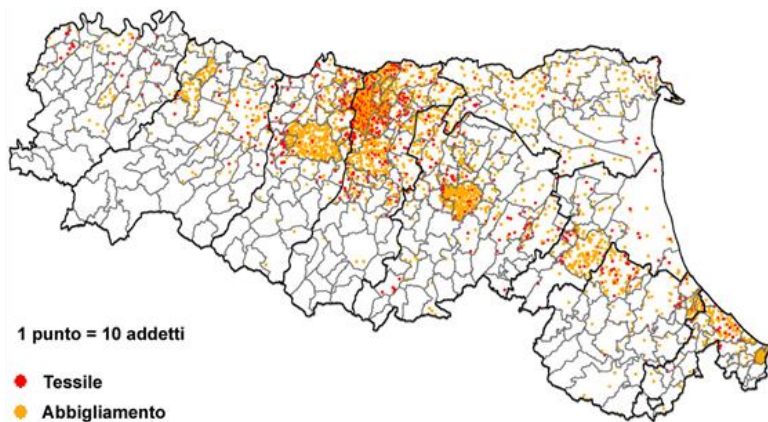


La moda in regione

Fonte: Banca Dati Istat-ASIA 2010

Come si evince dalle cartografie il comparto del tessile e abbigliamento ha un peso maggiore in termini di addetti e unità locali rispetto agli altri.

Filiera della moda – Tessile e abbigliamento - Addetti

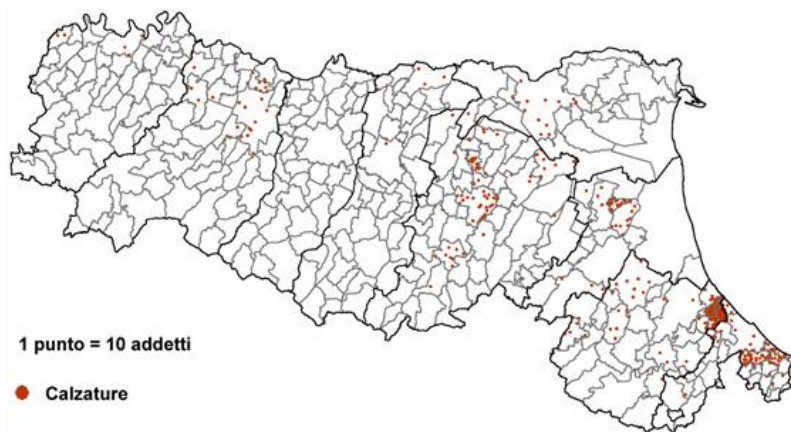


Aree con maggiore concentrazione di addetti

Tessile Abbigliamento

- Il distretto di **Carpi** in provincia di **Modena**, imprese di piccole e medie dimensioni.
- **Bologna e Reggio Emilia**, imprese di dimensioni medio-grandi
- Diffusione con numeri più limitati nelle altre province

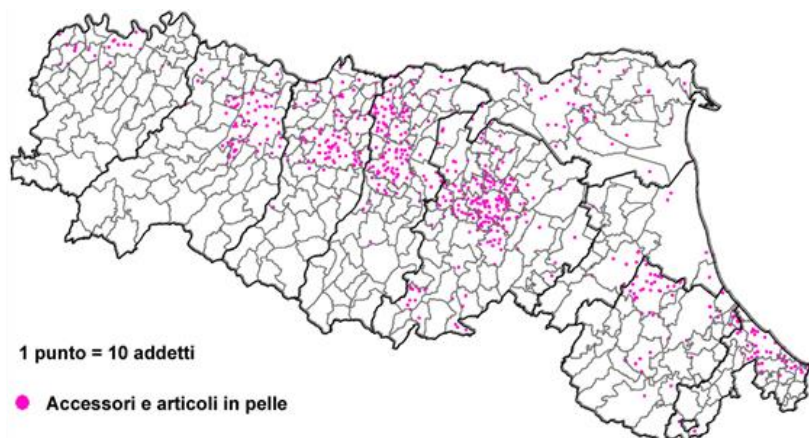
Filiera della moda – Calzature - Addetti



Calzature

- Area **Forlì-Cesena** (**San Mauro Pascoli**, Savignano, Gatteo) e **Rimini**. specializzazione nella scarpa di lusso
- **Ravenna** (Fusignano, Lugo di Romagna, Bagnacavallo).
- L'area dell'**Emilia**, soprattutto Bologna. Orientamento verso le calzature maschili di pregio.

Filiera della moda – Accessori in pelle - Addetti



Accessori Moda

- Forte concentrazione a **Modena** (Carpi in particolare) e **Bologna**
- Seguono Parma, Rimini e Reggio Emilia



La moda emiliano-romagnola nel mondo

L'Export

Banca dati: Istat - Coeweb

Nel 2012 le esportazioni regionali della moda ammontano a circa 5.527 milioni di euro (12,8% del dato nazionale) e pari all'11,1% del totale delle esportazioni regionali nello stesso anno.

Dove si esporta

Peso export per aree di destinazione - 2012

UE 27		Paesi Europei non UE		Totale Europa
56,3%		18,5%		74,8%
Asia Orientale	America Settentrionale	Medio Oriente	Altri paesi	
10,5%	5,0%	3,6%	4,6%	

L'area principale di riferimento per le esportazioni è quella dell'Europa, con paesi di rilievo anche al di fuori dell'UE (tipo Russia e Svizzera).

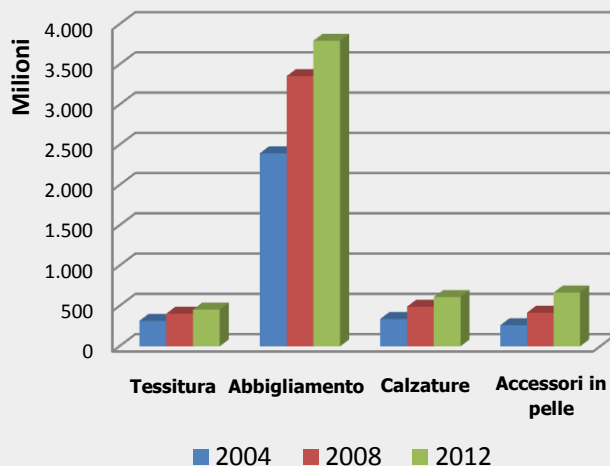
Primi 10 Paesi clienti nel 2010 e variazioni rispetto al 2000

Paesi	Export (euro)	Var.% (2000-2012)
Francia	678.609.042	92,1%
Russia	656.936.060	432,0%
Germania	494.325.953	-10,3%
Regno Unito	436.926.605	114,7%
Spagna	305.945.404	98,4%
Stati Uniti	258.431.256	-8,0%
Giappone	218.591.594	2,0%
Svizzera	162.065.809	61,9%
Romania	150.464.347	138,4%
Belgio	136.098.053	37,7%
Mondo	5.526.936.052	79,2%

Il trend delle esportazioni

La filiera della moda ha reagito prontamente alla crisi economica mostrando valori nel 2012 nettamente superiori a quelli del 2008.

Export: flussi in valore per settore d'attività (milioni di euro, dati Istat)



Nel lungo periodo (2012-2004) la crescita delle esportazioni ha raggiunto il 66,8%. Il comparto degli accessori in pelle fa registrare i tassi di crescita più elevati.

Filiera Moda - Variazione % dell'export

	2008-2004	2012-2004	2012-2008
Prodotti tessili	27,9%	43,7%	12,4%
Abbigliamento	40,0%	58,4%	13,1%
Calzature	44,8%	79,6%	24,0%
Accessori in pelle	59,3%	154,9%	60,0%
TOTALE filiera della moda	40,8%	66,8%	18,4%



La moda emiliano-romagnola nel mondo

Le fiere internazionali

 <p>LINEAPELLE <i>www.lineapelle-fair.it</i></p>	<p>Mostra internazionale di pelli, accessori, componenti, sintetico e modelli per calzatura, pelletteria, abbigliamento e arredamento presso la Fiera di Bologna. 39.764 di superficie espositiva, 1.039 espositori di cui 299 stranieri (Aprile, 2011).</p>
 <p>SIMAC TANNING-TECH <i>http://fairs.assomac.it/</i></p>	<p>SIMAC - Salone internazionale delle macchine e delle tecnologie per l'industria calzaturiera e pellettiera presso la Fiera di Bologna.</p> <p>TANNING-TECH - Salone internazionale delle macchine e delle tecnologie per l'industria conciaria presso la Fiera di Bologna.</p>
 <p>SIBAtch <i>www.siba.piacenzaexpo.it</i></p>	<p>Salone internazionale di bottoni, accessori e complementi per la moda, materie prime, macchine, tecnologie al servizio della moda presso la Fiera di Piacenza.</p>

Top Investors

Alcuni importanti investitori esteri nella moda in Emilia-Romagna

Impresa	Investitore	Provenienza	Attività
BESTSELLER ITALY SPA BESTSELLER UNITED ITALY SPA	BESTSELLER A/S	Danimarca	Tessile e abbigliamento: consulenza, studio, progettazione, design, styling. Commercio all'ingrosso di abbigliamento
SERGIO ROSSI SPA	PINAULT-PRINTEMPS-REDOUTE SA	Francia	Calzature
PAXAR ITALIA SRL	PAXAR CORP	Stati Uniti	Produzione di etichette, cartellini, adesivi e stampati per abbigliamento
OMAS SRL	HENGDELI HOLDINGS LIMITED	Cina	Accessori moda



Il territorio al servizio delle imprese della moda

Università e Formazione

Corsi di laurea universitari

- Corso di laurea in Culture e Tecniche della Moda
- Corso di Laurea Magistrale in Moda

Presso Università di Bologna (sede di Rimini)

www.moda.unibo.it

<http://corsi.unibo.it/magistralemoda>

Corsi di specializzazione per alta formazione

- Corso in Progettazione e Ricerca Stilistica per il settore calzaturiero

Presso CERCAL (San Mauro Pascoli, Fc) www.cercal.it

Il catalogo dell'Alta Formazione per la Regione Emilia-Romagna: www.altaformazioneinrete.it

Master e corsi professionali

- Master in design, fashion and luxury goods

Presso Alma Graduate School di Bologna

www.almaweb.unibo.it/internationalmba

Master in stilismo di moda e modellistica industriale

- Corsi professionali in designer di moda, stilista di moda e modellista sartoriale

Presso "Scuola di moda Vitali" (Fe)

www.scuolavitali.com

- Corsi in design, fashion design, comunicazione aziendale e marketing

Presso L.UN.A, Libera Università delle Arti (Bo)

www.uniluna.com

- Corsi in fashion e grafica per la moda

Presso Campus della moda (Carpi, Mo)

www.campusdellamoda.it

- Corsi in progettazione artistica per l'impresa: graphic design, fotografia, design moda, design

Presso LABA Rimini - Libera Accademia di Belle Arti (Rn)

Istituti di istruzione superiore

Ambito: moda, calzature e design

- Istituto Istruzione Superiore "Malpighi" (Crevalcore, Bo) - www.malpighi-crevalcore.it

- Istituto Istruzione Superiore "Saffi-Alberti" - Istituto Tecnico "A. Saffi" (Fc) - www.delfo.forli-cesena.it/it

- Istituto Istruzione Superiore "Nobili" (Re)

www.iisnobili.it

Istituto Istruzione Superiore "G. Galilei" (Mirandola, Mo)

www.galileimirandola.it

Istituto Professionale "P. Levi" (Pr) www.ipsiaparma.eu

- Istituto Professionale Industria Artigianato Calzaturiero Abbigliamento "M. Curie" (Savignano sul Rubicone, Fc)

www.mcurie.com

- Istituto Professionale Industria Artigianato "G. Vallauri" (Mo)

www.vallauricarpi.it

- Liceo Artistico "F. Arcangeli" (Bo) www.isart.bo.it

- Liceo Artistico "B. Cassinari" (Pc) www.artisticopiaccenza.it

- Liceo Artistico - Istituto Statale d'Arte "G. Chierici" (Re)

www.liceochierici.re.it

Portale della Regione Emilia - Romagna su formazione, università, ricerca, lavoro: www.emiliaromagnasapere.it

Enti di formazione

Corsi per il settore moda e accessori

- **CARPIFORMAZIONE** - Centro per la formazione nella moda e nei servizi relativi al settore tessile - abbigliamento (Carpi, Mo) www.carpiformazione.it

- **CERCAL** - Centro Ricerca e scuola internazionale CALzaturiera (San Mauro Pascoli, Fc) www.cercal.org

- **CENTOFORM** (Fe) www.centoform.it

- **ECIPAR** (Emilia - Romagna) www.ecipar.it

- **CONSORZIO F.I.T.** (Mo) www.consorziofit.it

- **ASSOFORM** (Ente di formazione di Confindustria, Rn) www.assoform.rm.it

Ricerca e innovazione

Rete Alta Tecnologia - Piattaforma ICT & Design

Laboratorio RFID&VIS-LABS - Centro interdipartimentale di ricerca dell'Università di Parma indirizzato al trasferimento tecnologico e alla ricerca industriale per tecnologie di frontiera, in particolare della tecnologia RFID Radio Frequency Identification e della visione artificiale ai diversi settori industriali, tra cui in particolare il settore dei beni di largo consumo, il tessile, moda, abbigliamento e della mobilità e della logistica urbana intelligente.

<http://rfid.vislab.it/>

Distretto del commercio della moda

Il **Centergross** (www.centergross.com) che ha sede a Bologna è uno dei principali poli commerciali presenti in regione. Esteso su un'area composta da 400.000 mq di aree espositive e 100.000 mq di uffici, esso ospita 6.000 lavoratori e oltre **683 aziende di cui il 70% impegnate nel settore moda**. Il distretto coinvolge operatori industriali e commerciali provenienti da tutta Italia e dall'estero: Europa, Asia, America, Medio - Oriente. Il volume di affari è di circa 5 miliardi di euro, di cui circa l'80% è fatturato dal settore moda.

Associazioni di settore

La **CNA-Federmoda** www.cna.it/federmoda

fornisce supporto e assistenza alle aziende della filiera nei rapporti commerciali con l'estero.

Investire nella moda in Emilia Romagna

Per ulteriori informazioni:



www.investinemiliaromagna.eu
investinemiliaromagna@ervet.it